



Painel de conexão totalmente blindado

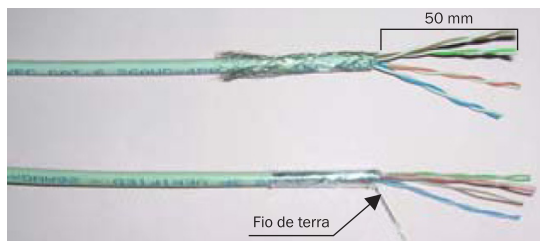
Instruções de instalação DN-91624S-EA

1



Desatarraxe os parafusos e abra a tampa de metal.

2



Descarne aproximadamente 50mm do revestimento isolador do cabo, afaste os fios metálicos ou entrançados blindados internos e separe os fios em 4 pares.

3

T568A

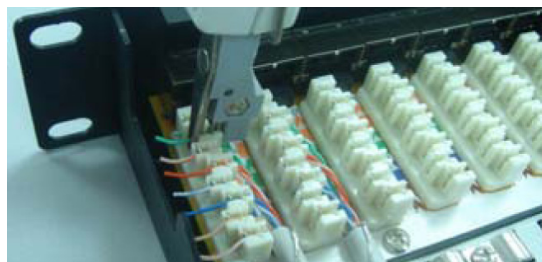
Pino 1 Branco/Verde
Pino 2 Verde
Pino 3 Branco/Laranja
Pino 4 Azul
Pino 5 Branco/Azul
Pino 6 Laranja
Pino 7 Branco/Castanho
Pino 8 Castanho

T568B

Pino 1 Branco/Verde
Pino 2 Verde
Pino 3 Branco/Laranja
Pino 4 Azul
Pino 5 Branco/Azul
Pino 6 Laranja
Pino 7 Branco/Castanho
Pino 8 Castanho

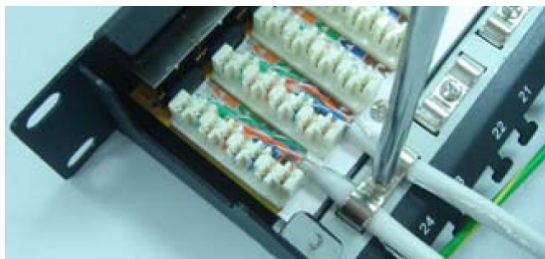
Siga as indicações do código de cores do autocolante para colocar o cabeamento T568A ou T568B, separe um pequeno espaço na posição adequada e insira os fios par a par em cada abertura.

4



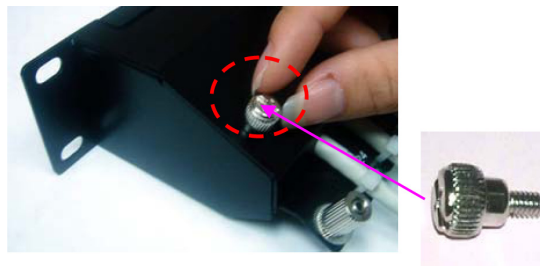
Pressione o fio metálico ou entrançado blindado contra o contacto e mantenha o cabo direito; utilize uma chave de inserção com impacto Punch Down com lâmina 110 ou Krone e corte o excesso de fio.

5



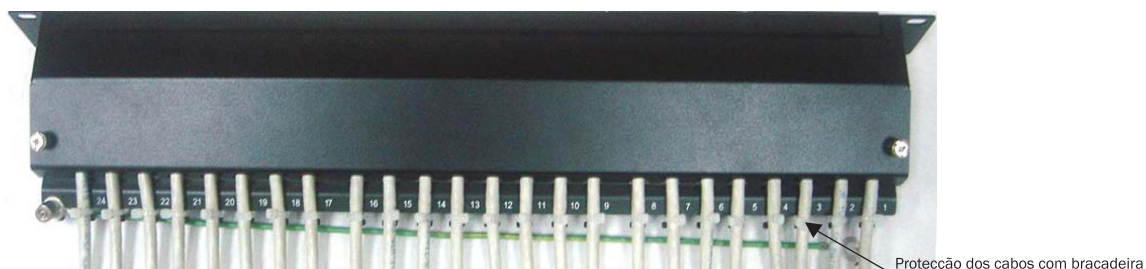
Atarraxe os parafusos na carcaça metálica para fixar firmemente dois cabos ao mesmo tempo.

6



Coloque a tampa metálica na carcaça inferior e atarraxe os parafusos.

7



Em seguida, complete a instalação.